

Mieszkanie nr 2 - 44 m2 na parterze (pokój, pokój z aneksem kuchennym, łazienka z kabiną prysznicową), na nowoczesnym, strzeżonym osiedlu Ul. Lanciego 16

Odległości :

- Przychodnia Ursynów – 500 metrów
- Biedronka – 100 metrów
- Żabka – w bloku
- Stacja metra Natolin – 600 metrów
- Przychodnia Mokotów - 6 km (12 minut samochodem)
- Plac zabaw – na podwórku

Udogodnienia:

- Miejsce postojowe w garażu podziemnym (zjazd bezpośrednio windą)(max.wysokość samochodu 2m, zakaz posiadania instalacji LPG)
- Winda
- Pralka
- Telewizja naziemna
- Dwa pojedyncze łóżka(wysuwane)
- Rozkładana sofa (dla 2 osób)
- Aneks kuchenny (lodówka, garnki, czajnik, patelnie, zastawa stołowa, kuchenka indukcyjna, piekarnik)
- WI-FI



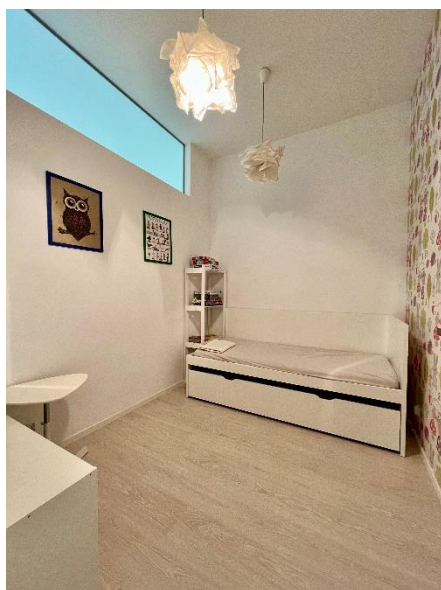
Widok od zewnątrz



Widok od podwórka



Pokój z rozkładaną sofą i aneksem kuchennym



Pokój z 2 pojedynczymi łózkami



Łazienka



Przedpokój